

1 seul fleuve !
LE HAUT RHÔNE
AU NATUREL



**DES DEPLACEMENTS EN
MODE DOUX ...**



**DES ESPACES NATURELS
SENSIBLES ...**



... et les IMPACTS de RHÔNERGIA



**LES DEPLACEMENTS
EN MODE DOUX
SUR LE HAUT RHÔNE**

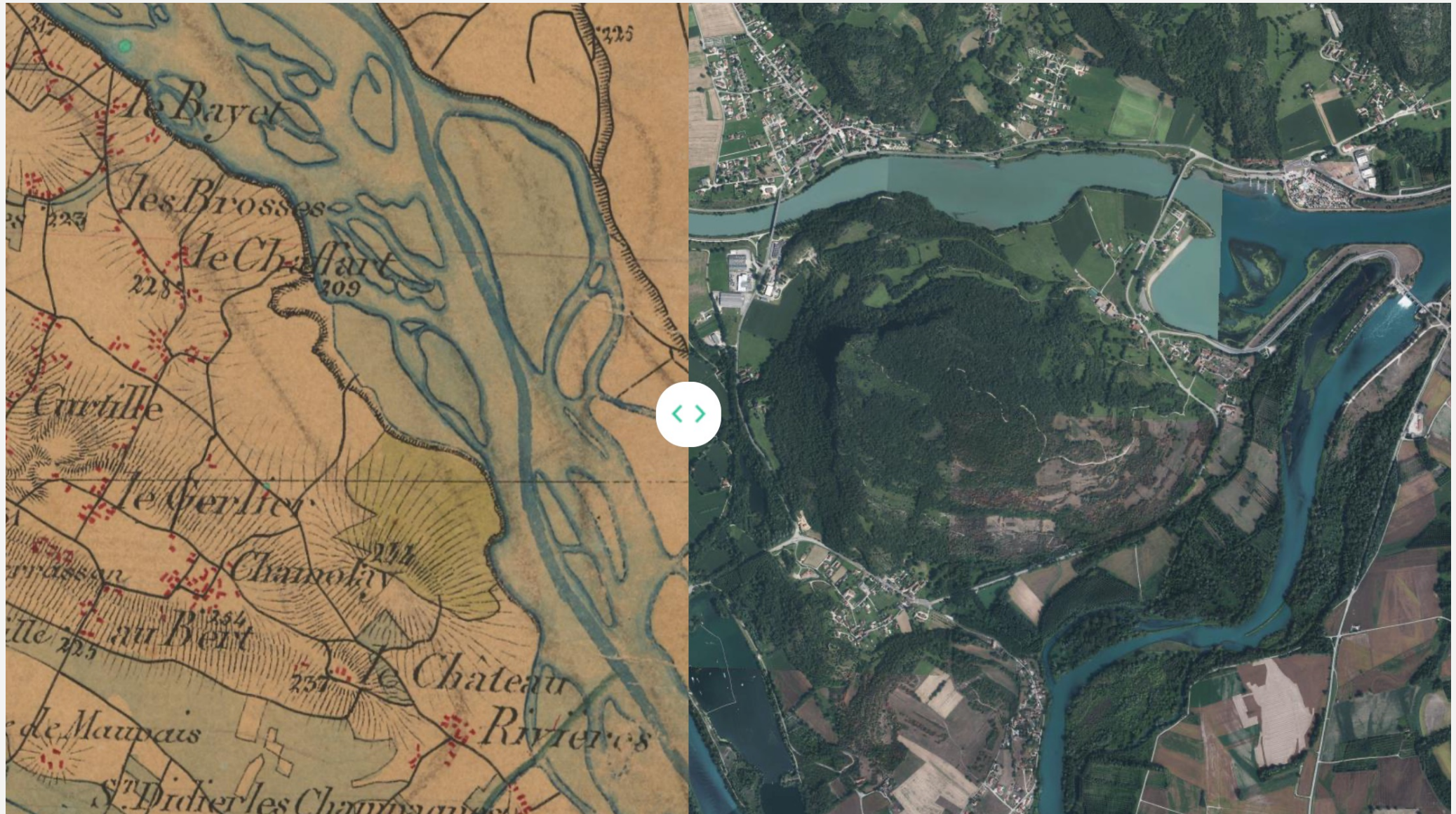
A LA
RECHERCHE
D'UN FLEUVE
ORIGINAL

**CANOË - KAYAK - SUP
SPORTS DE PAGAIE**



IL ÉTAIT UNE FOIS ... UN HAUT RHÔNE ORIGINAL (1850 / 2021)

EX - RÉSERVE NATURELLE HAUT RHÔNE FRANÇAIS PK 90 => PK 103

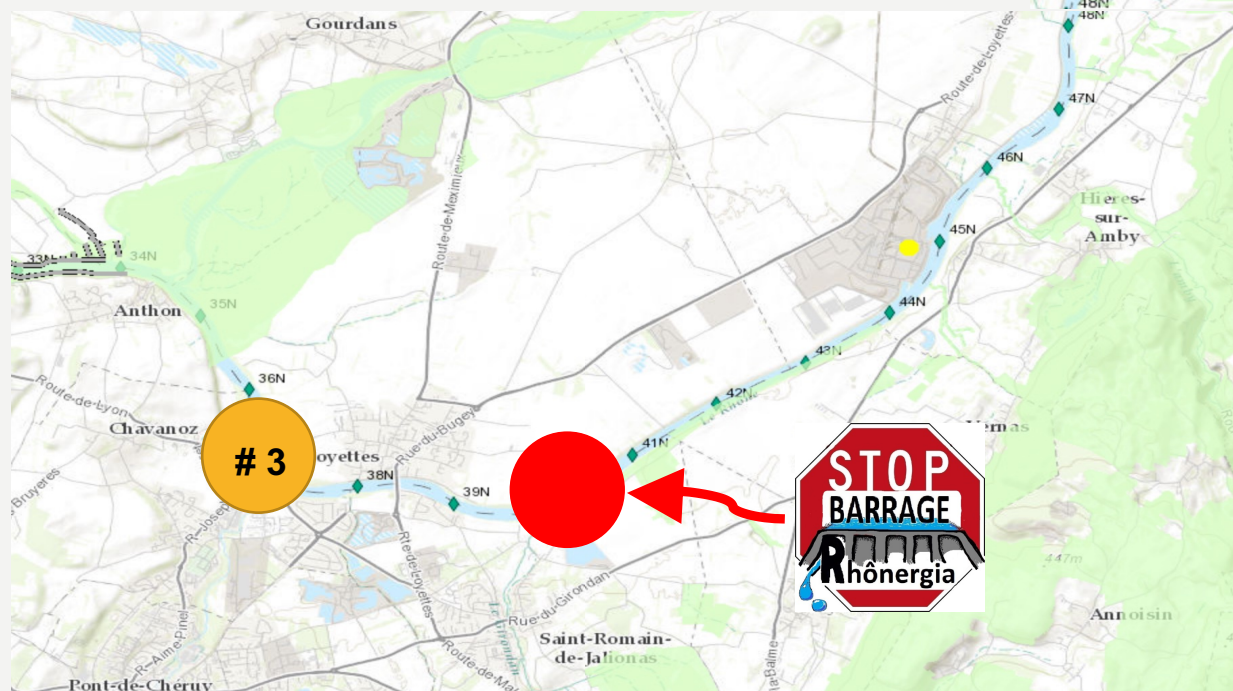
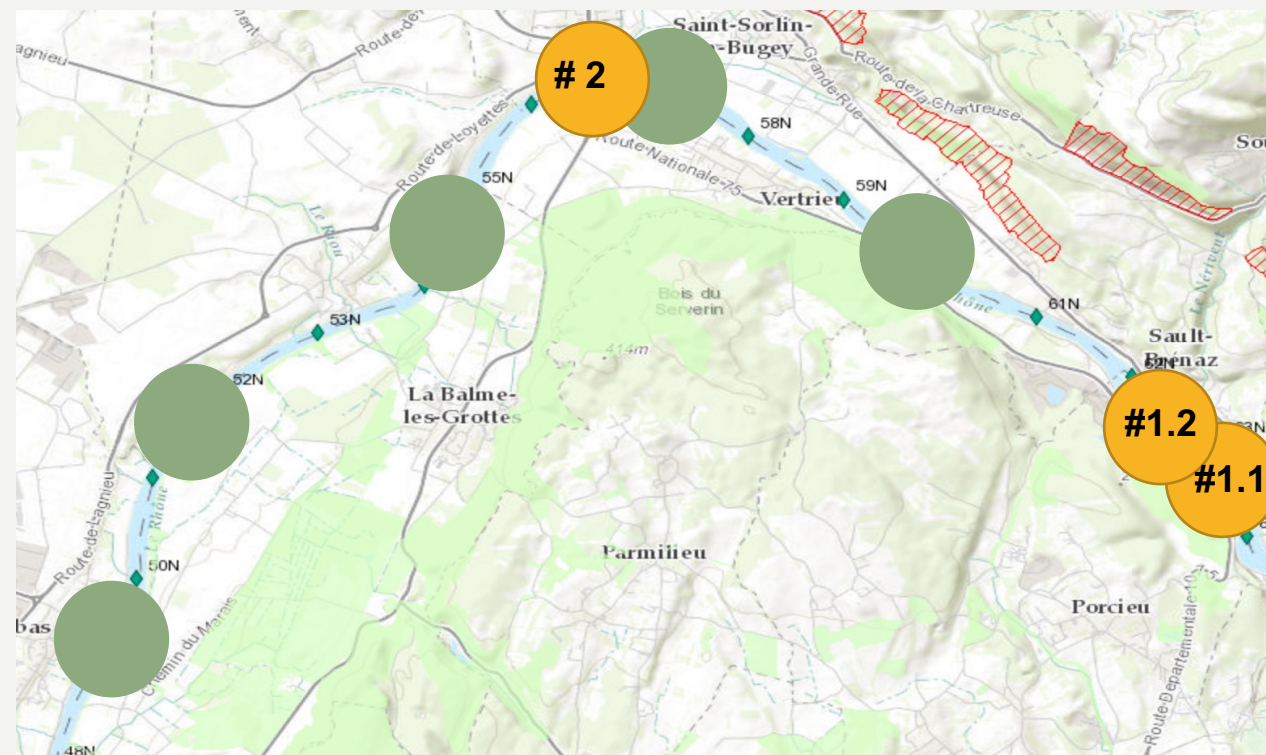
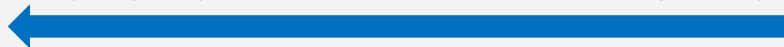


LA DERNIERE ZONE A COURANT LIBRE

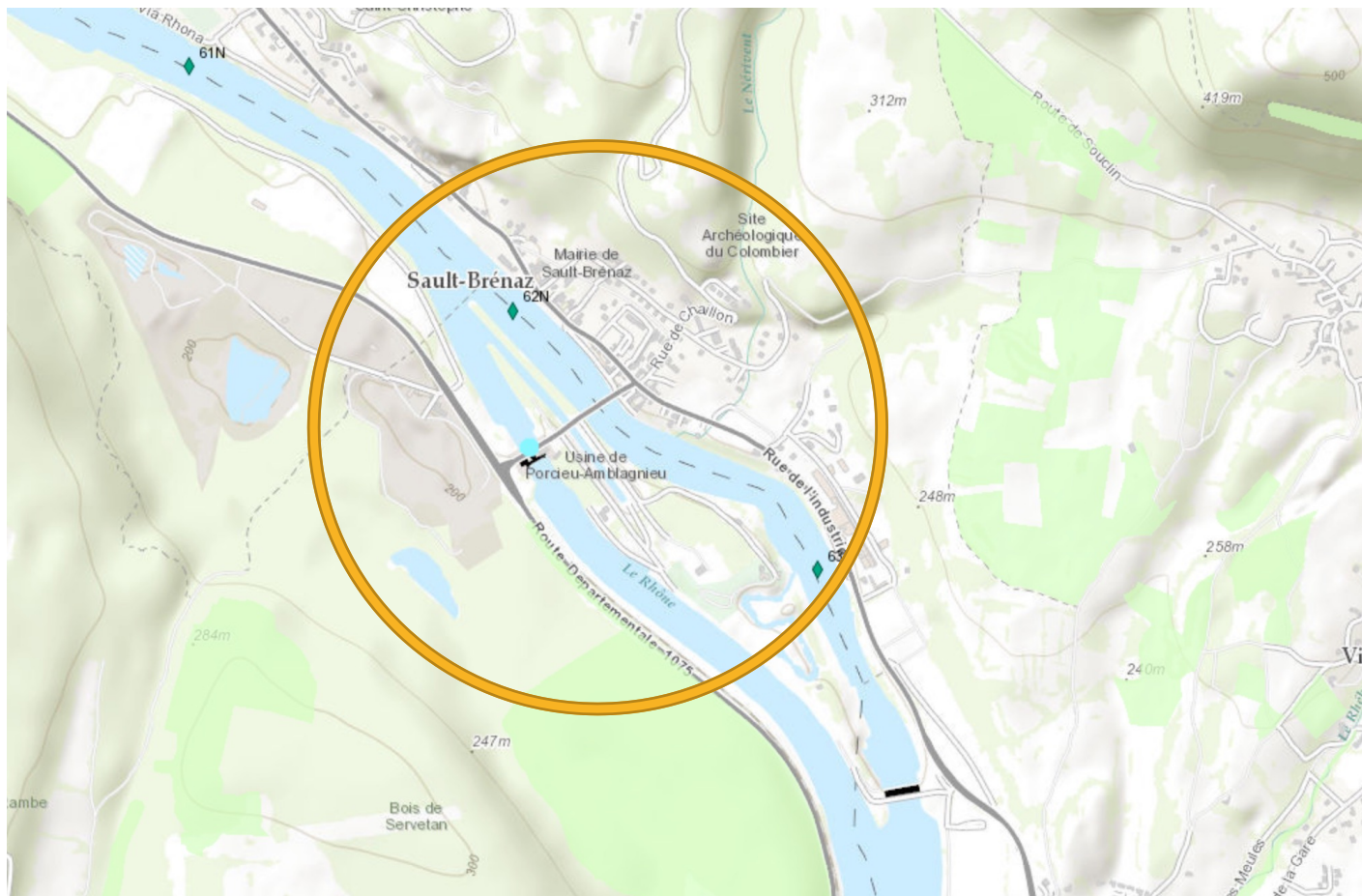
PK 30 (ANTHON LOYETTE) À
PK 62 (SAULT BRENAZ)S

Lyon (PK 0)

Vers Genève (PK 185)



-  RUPTURES DE PENTE
-  ILES
-  RESERVES NATURELLES,...
-  PROJET RHÔNERGIA

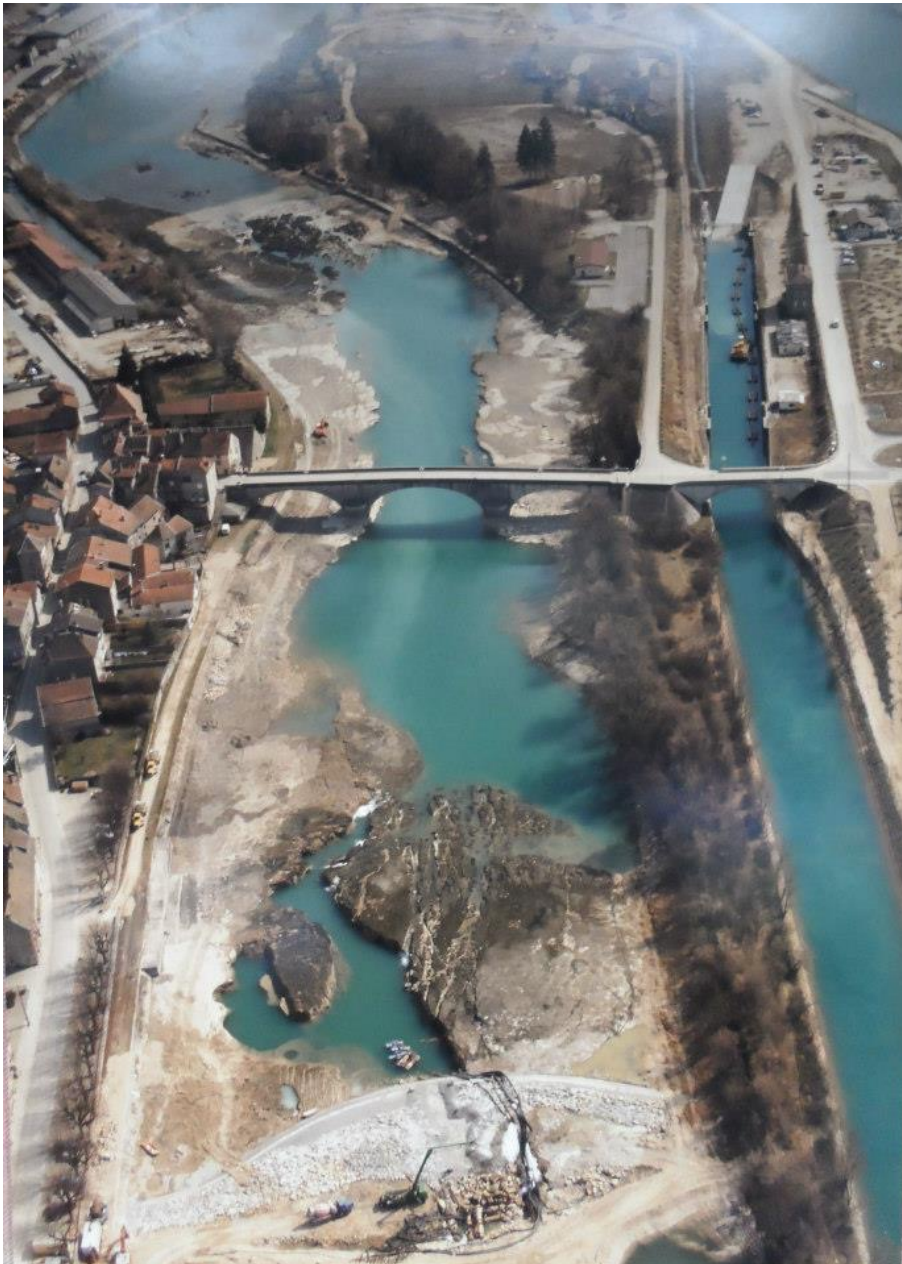


RUPTURE DE PENTE #1.1

PK 61.5 / PK62.5

ZONE SAULT BRENAZ

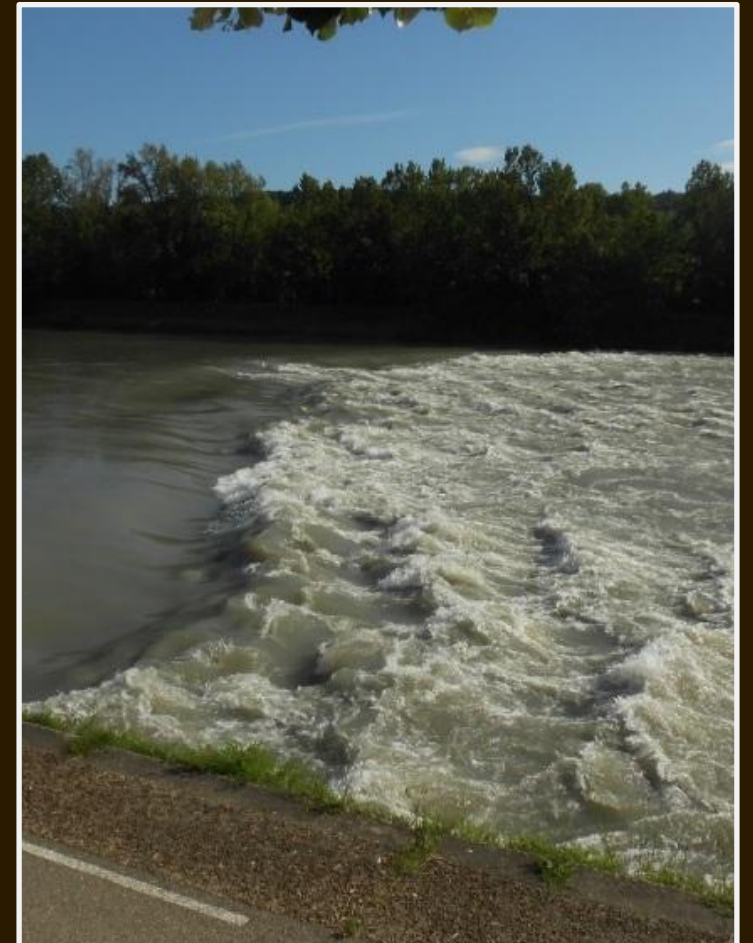




RUPTURE DE PENTE #1.2

PK 61.5 / PK62.5

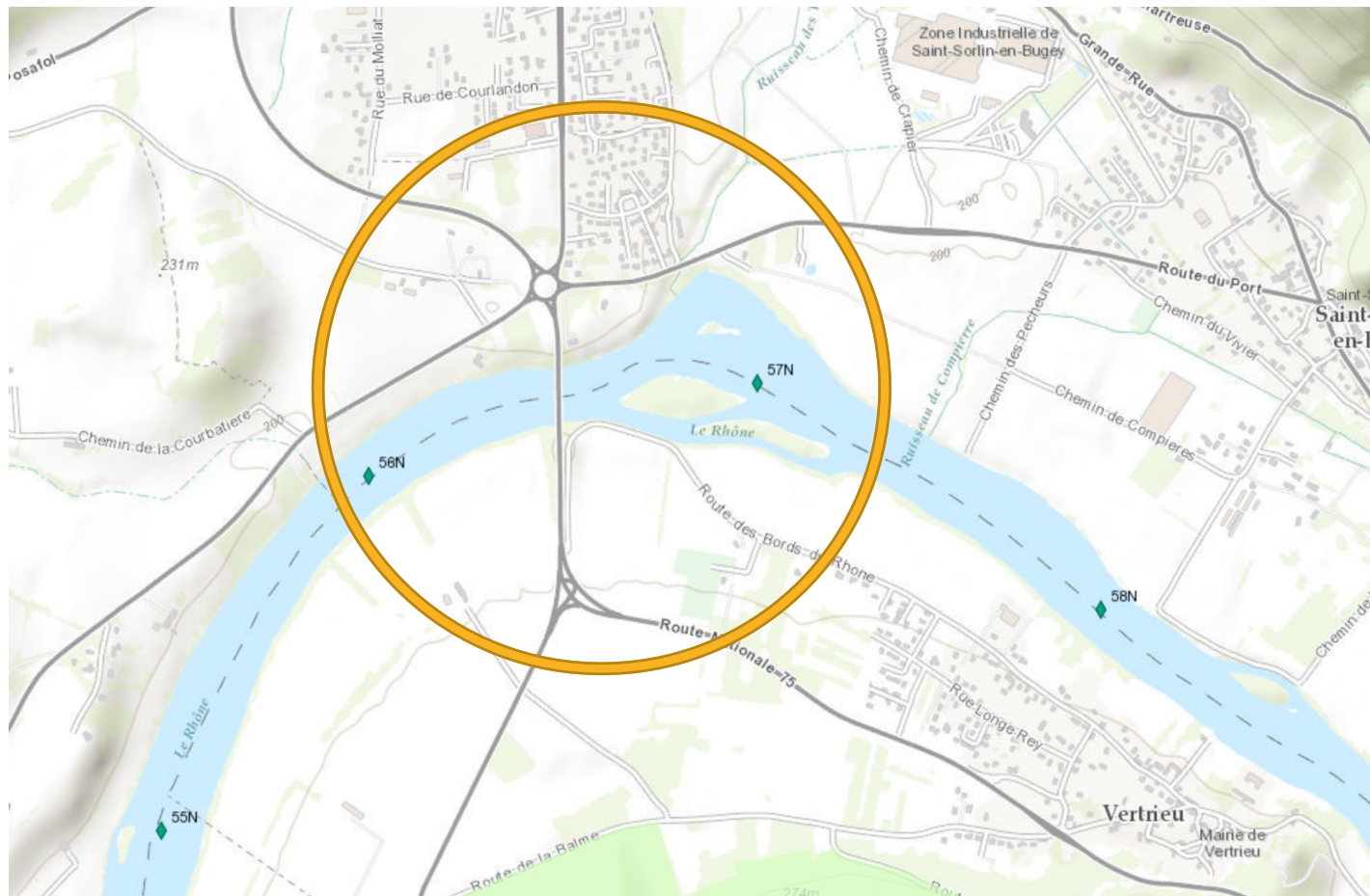
ZONE SAULT BRENAZ



RUPTURE DE PENTE #2

PK 56 / PK57

ZONE PONT DE LAGNIEU



Crédit Photo : Pierre G PIERRON



RUPTURE DE PENTE #3

PK 36 / PK37

ZONE ANTHON / LOYETTES

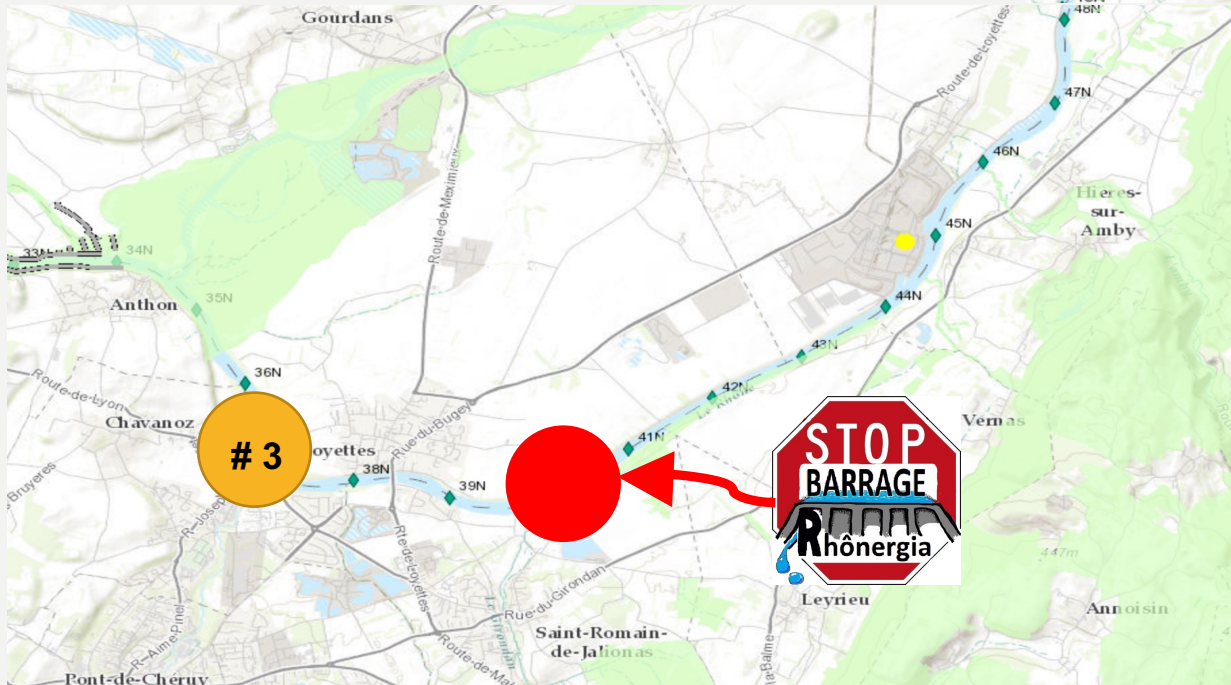
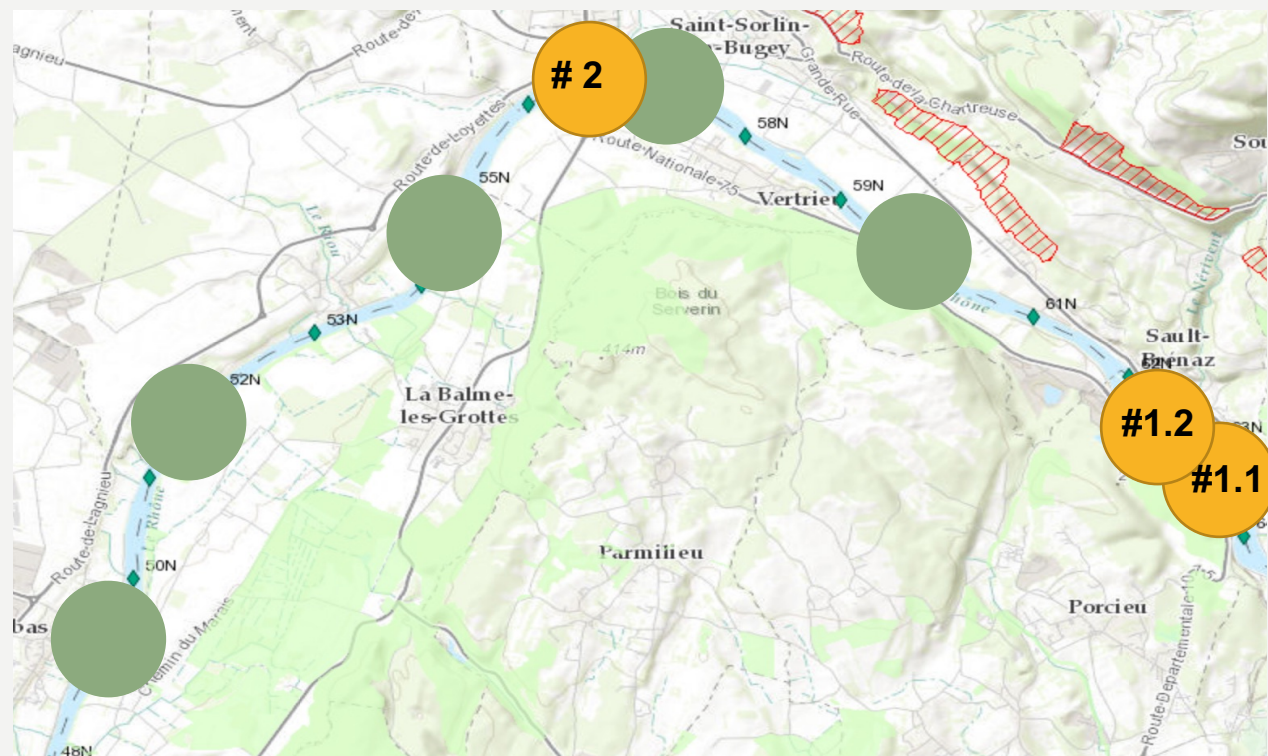
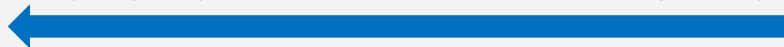


LES DERNIERES ILES LES RESERVES NATURELLES

PK 30 (ANTHON LOYETTES) À
PK 62 (SAULT BRENAZ)

Lyon (PK 0)

Vers Genève (PK 185)



-  RUPTURES DE PENTE
-  ILES
-  RESERVES NATURELLES, ...
-  PROJET RHÔNERGIA

RHÔNERGIA = 1% PRODUCTION CNR

40 MW vs 4058 MW

DESTRUCTION
DE 26 KM DE
HAUT RHONE
ORIGINAL

MISE EN DANGER DES
LÔNES EN AVAL DE LA
CONFLUENCE AIN/RHÔNE

DESTRUCTION
D'ÎLES AVEC
UN BIOTOPE
PARTICULIER

IMPACT SUR
LE DELTA
AIN-RHONE
CLASSÉ
NATURA 2000

IMPACT SUR LE
DEPLACEMENT
DES SÉDIMENTS,
GRAVIERS ...
NECESSAIRES
SUR LA PARTIE
AVAL.

CNPE BUGEY / EPR2
REFROIDISSEMENT
ET REJET D'EAU
CHAUDE DANS LA
RETENUE

IMPACT SUR LA
CONTINUITÉ /
MIGRATION
DES ESPÈCES

RECHAUFFEMENT
& EVAPORATION
DES EAUX DU
RHÔNE

GESTION DES
SEDIMENTS ET
DES POLLUANTS

IMPACT SUR
LES NAPPES
PHREATIQUES
(ABAISSEMENT)

MODIFICATION
DU REGIME
HYDROLOGIQUE



Association des Usagers des Plans d'Eau et Rivières – AUPER AURA

Randovive – LyonUrbanKayak

Version 9 janvier 2024